



RÉGION ACADÉMIQUE
PROVENCE-ALPES-
CÔTE D'AZUR

*Liberté
Égalité
Fraternité*

TOUR D'HORIZON DES RESSOURCES NUMÉRIQUES INSTITUTIONNELLES GRATUITES POUR LE LYCEE

éduthèque

CORRÉLYCE
ATRIUM

ÉTINCEL



Sommaire

1. Les ressources numériques institutionnelles

1.1. Les atouts de ces ressources numériques institutionnelles

1.2. Dans quel cadre utiliser ces ressources ?

2. Les ressources numériques nationales

2.1. Eduthèque

2.2. Les BRNE

2.3. ETINCEL

3. Les ressources numériques mises à disposition par la région Provence-Alpes-Côte d'Azur

4. Exemples d'usages des ressources numériques

4.1. Où trouver des exemples d'usages ?

4.2. Focus sur 3 exemples d'usages en classe

1. Les ressources numériques institutionnelles (Ressources Numériques pour l'École)

- Elles sont spécifiquement conçues pour les enseignants et les élèves à des fins d'enseignement et d'apprentissage.
- Elles répondent aux prescriptions des programmes et des référentiels de l'Éducation nationale.
- Les droits d'utilisation et de réutilisation qui y sont attachés permettent un usage dans le cadre scolaire, en classe et/ou hors la classe.

1.1. Les atouts de ces ressources numériques institutionnelles

- Gratuites pour les élèves et les enseignants
- De bonne qualité et variées
- Pour tous les niveaux (1D/2D)
- Sources fiables
- Qui sont libres de droits dans le cadre d'une utilisation pédagogique
- Accessibles et adaptables pour les élèves à besoin éducatif particulier
- Qui facilitent la différenciation pédagogique

1.2. Dans quel cadre utiliser les ressources numériques institutionnelles ?

- **En classe :**
 - Vidéo-projection des ressources à l'ensemble de la classe
 - Individuellement ou par petits groupes sur PC fixe (dans une salle équipée)
 - Individuellement ou par petits groupes sur tablettes
- **Au domicile :** travail personnel, préparation de dossiers, révision, etc.
- **Dans le cadre de la classe inversée**
- **Dans le cadre de la mise en place de la continuité pédagogique inhérente à un empêchement d'assurer/suivre les cours en présentiel**

2. Les ressources numériques nationales

éduthèque

ÉTINCEL

LES BRNE



(BANQUES DE RESSOURCES
NUMÉRIQUES POUR L'ÉCOLE)

Pour **suivre l'actualité** en matière de ressources numériques nationales :

- Site académique de la DRANE – Pôle Aix-Marseille
<https://www.pedagogie.ac-aix-marseille.fr/ressourcesnumeriques>
- lettres EDU_NUM Ressources
<https://eduscol.education.fr/2472/lettres-edunum-thematiques-ressources-et-1er-degre>
- les fils twitter : #Edutheque #Ress_Num #BRNEDU

Pour **se former** :

- Module de formation créé par Guillaume Alleman de la DANE de Guyane :
<https://view.genial.ly/5c95346868711f76b9a0b955>

2.1. Eduthèque

C'est quoi ?

Un portail de ressources pédagogiques, culturelles et scientifiques en accès gratuit

Une offre numérique diversifiée et qui s'enrichit régulièrement

De très nombreux partenaires

Pour qui ?

Pour tous les enseignants du 1^{er} et du 2nd degré et leurs élèves, toutes disciplines confondues

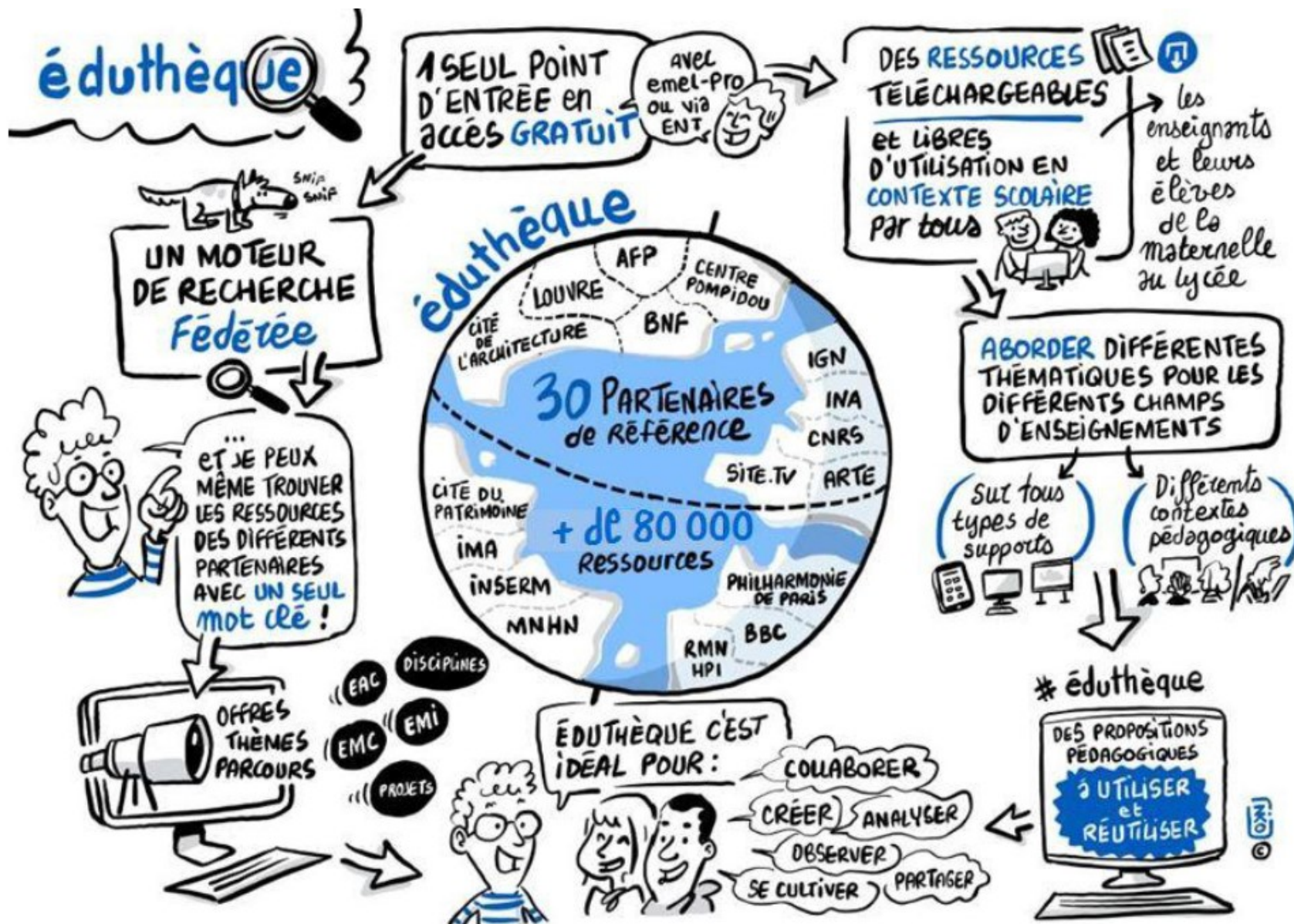
Depuis quand ?

Depuis la rentrée 2013

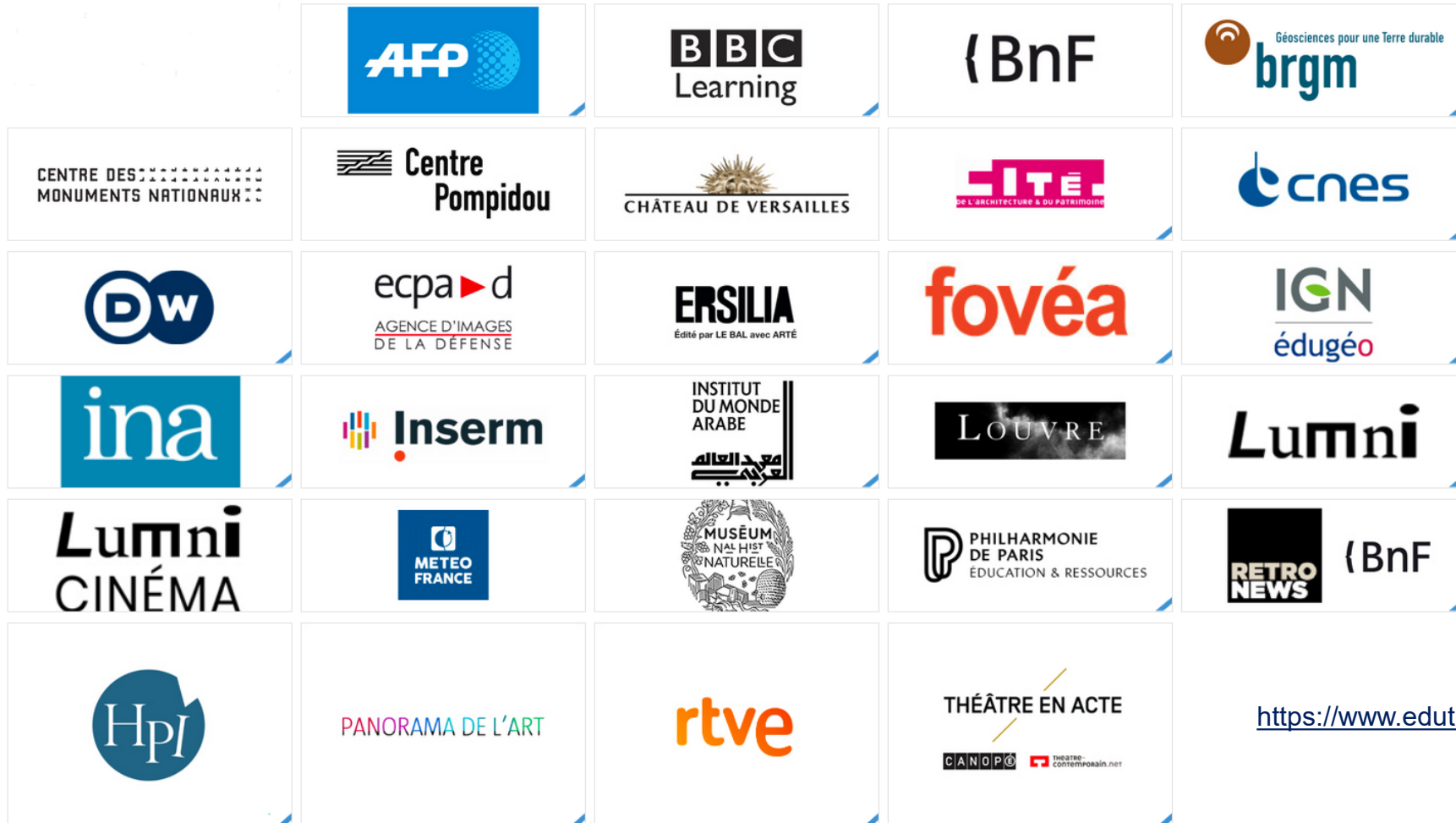
Comment ?

Un compte unique et gratuit pour les enseignants (inscription avec l'adresse académique)

Possibilité de création d'un **compte classe pour partager avec les élèves**



Les partenaires d'EDUTHEQUE



<https://eduscol.education.fr/cid72338/portail-ressources-edutheque.html>

Focus sur 2 partenaires récents d'EDUTHEQUE

fovéa



Mise à disposition par Arte, Fovéa propose un ensemble de parcours pédagogiques numériques **accessibles pour tous les élèves**, porteurs de handicap ou non.

Ils sont conçus autour de courts extraits vidéo de documentaires d'ARTE sur le thème de l'ouverture au monde.

Le lecteur vidéo de Fovéa propose différentes versions linguistiques : sous-titres pour sourds et malentendants, audiodescription, langue des signes, langage parlé complété, ainsi que des outils permettant de faciliter la compréhension de la vidéo (variateur de vitesse, paramétrage des sous-titres,...).

Lumni est désormais la nouvelle plateforme éducative **commune à tous les acteurs de l'audiovisuel public** : France télévisions, l'INA, Radio France, Arte, France Médias Monde, TV5Monde.

L'offre Lumni Enseignement propose plus de 3 000 contenus sourcés et fiables (vidéo, audio, articles, pistes pédagogiques)

Lumni cinéma propose également un catalogue de films du patrimoine à visionner ou à télécharger, via Eduthèque.



2.2. Les BRNE

C'est quoi ?

Les Banques de Ressources numériques éducatives propose des milliers de ressources didactisées, modifiables, souvent téléchargeables ainsi que des contenus multimédias + des plateformes offrant des services associés aux pratiques pédagogiques

Mise à disposition gratuite

Pour qui ?

Pour les enseignants et leurs élèves

Les BRNE de 1ere génération ont été conçues pour les cycles 3 et 4
Les BRNE 2de génération concernent tous les niveaux

Depuis quand ?

Depuis la rentrée 2016 pour les BRNE 1ere Génération, depuis janvier 2020

Comment ?

Accès à chaque BRNE en s'inscrivant avec son adresse professionnelle (ou via l'ENT)
Accès sur tous supports



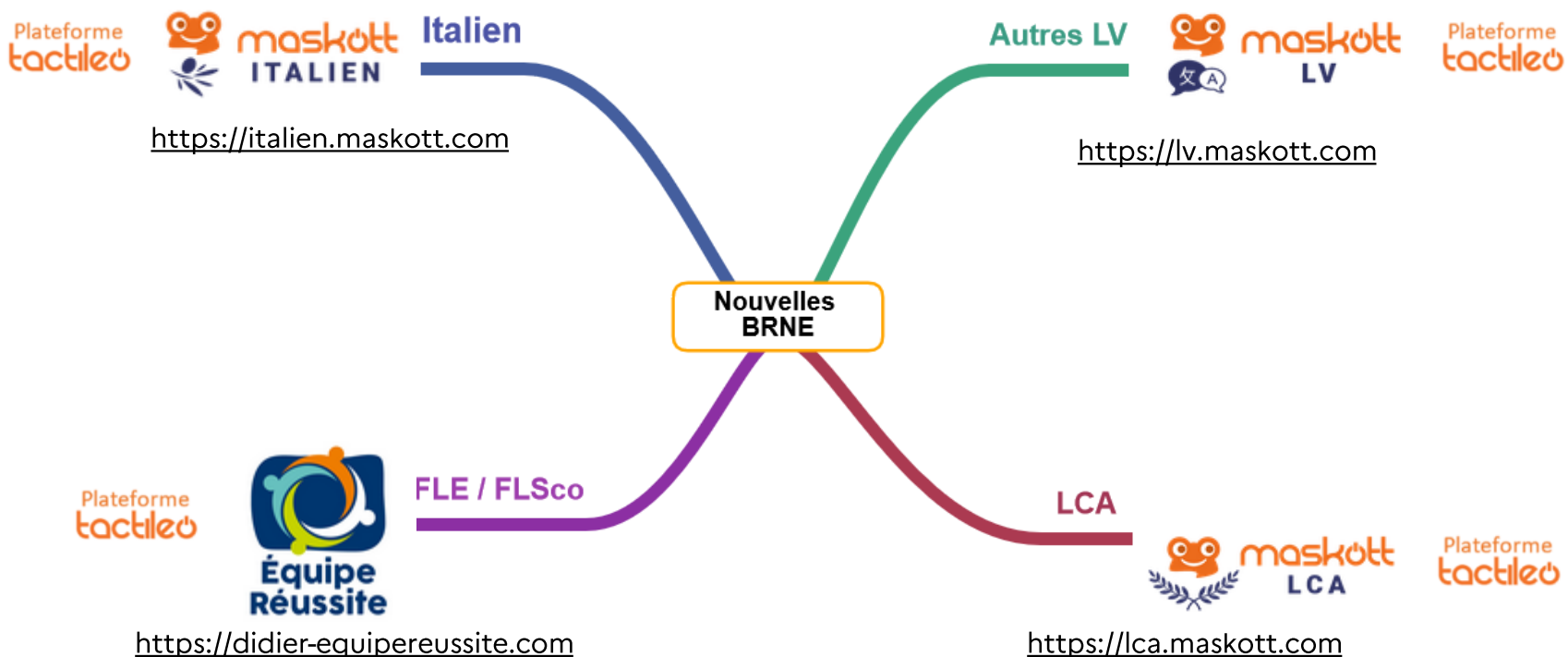
Auteur : Nicolas Caruso



Les BRNE deuxième génération

Toutes hébergées sur la plateforme Tactileo de Maskott et alimentées par de nombreux partenaires qui viennent les enrichir via des grains.

Niveau école/collège/lycée.



Autre BRNE à venir : Français et Mathématiques cycle 2

2.3. ETINCEL

C'est quoi ?

Une plateforme gratuite de ressources numériques et de scénarios pédagogiques basés sur des situations industrielles authentiques, réalisée en partenariat avec des professionnels de l'industrie. C'est un point d'entrée pluridisciplinaire pour tous les contenus pédagogiques autour de la culture technique et industrielle.

Pour qui ?

Pour tous les enseignants et leurs élèves, de toutes les disciplines, du collège jusqu'au BTS

Depuis quand ?

Depuis mars 2019

Comment ?

Tout enseignant ou personnel de l'Éducation nationale qui possède une adresse de messagerie académique ou ministérielle peut se créer un compte sur ETINCEL.



3. Les ressources numériques mises à disposition par la région

La région Provence-Alpes-Côte d'Azur finance des ressources qu'elle met à disposition gratuitement **des lycéens et de leurs enseignants.**

Pour y accéder, ils doivent se connecter à leur ENE ATRIUM puis à **Correlyce** (Catalogue Ouvert Régional de Ressources Editoriales pour les lycées)

The screenshot shows the CORRELYCE ATRIUM website interface. At the top left, the logo 'CORRELYCE ATRIUM' is displayed, with the tagline 'Le catalogue ouvert régional de ressources éditoriales pour les lycées'. On the top right, there is a user profile section for 'Espace enseignant' with the name 'M. prof TEST' and the email 'LPCBAUVENARGUESAIX-EN-PROVENCE.AIX-EN-PROVENCE'. Below the header, there is a navigation bar with 'Mon espace', 'Consultation', 'Recherche avancée', and 'Aide'. A search bar contains the text 'chercher ...'. The main content area shows 'Pas de favoris.' and a button for 'Tous mes manuels - Cliquer pour afficher la liste.'. Below this, there is a section titled 'Bouquet région' with a dropdown menu labeled 'Bouquet'. The dropdown menu is open, showing a list of resources with their respective logos: Annabac, Encyclopaedia Universalis, ENSEIGNO - Accompagnement pédagogique en ligne, Le Monde.fr-archives, Madmagz lycée, and Universals Junior.

Ressources disponibles sur Correlyce

- **Ressources du Bouquet région**
(des ressources payantes financées par la région et mises à disposition gratuitement de tous les lycées)
- **Ressources gratuites**
- **Ressources payantes à acquérir**
(Chaque lycée peut s'abonner à des ressources payantes supplémentaires à hauteur de la subvention attribuée par la région)



Les ressources du bouquet région de Correlyce

- ◆ [ANNABAC](#)

Fiches de cours, exercices, annales corrigées, cours audio, vidéos...

- ◆ [Encyclopaedia Universalis et Universalis junior](#)

Dictionnaire, Atlas, Data pays, ressources (articles, médias)...

- ◆ [Enseigno](#)

Parcours notionnels, cours, cours vidéo, quiz, contrôles,...

- ◆ [Le monde.fr](#)

Articles d'actualité, archives, vidéos,...

- ◆ [Madmagz lycée](#)

Création de magazine et publication aux formats web, PDF ou papier

4. Exemples d'usages des ressources numériques

Où trouver des exemples d'usages ?

- Sur le site académique de la DRANE - Pôle Aix/Marseille

<https://www.pedagogie.ac-aix-marseille.fr/edutheque>

<https://www.pedagogie.ac-aix-marseille.fr/correlyce>

- Sur la nouvelle Edubase

<https://edubase.eduscol.education.fr/>

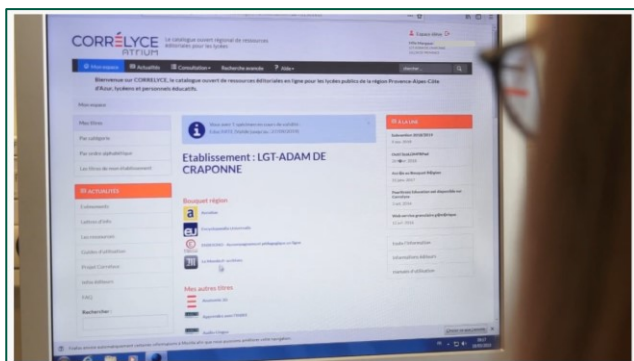
- Sur les lettres EDU_NUM Ressources

- <https://eduscol.education.fr/2472/lettres-edunum-thematiques-ressources-et-1er-degre>

Focus sur 3 exemples d'usages en classe



Exemple d'usage de ressources d'Eduthèque (notamment Edugéo) et de Correlyce dans le cadre d'un cours de Géographie en Bac Pro



Vidéo présentant l'usage de ressources de Correlyce en 1ère S dans le cadre d'un cours d'EMI

HISTOIRE CAP : SUJET D'ETUDE N° 4 : GUERRES ET CONFLITS EN EUROPE AU XXE SIECLE

SITUATION : Verdun et la mémoire de la bataille : une prise de conscience européenne ?

jalons ina RETRO NEWS 3 SIÈCLES DE PRESSE EN LIGNE LE SITE DE PRESSE DE LA BNF

Problématique : Pourquoi la bataille de Verdun est-elle devenue un symbole en Europe ?

Bataille de Verdun, février-décembre 1916. Chronologie Première Guerre mondiale :

3 août 1914 L'Allemagne déclare la guerre à la France	28 juin 1914 Attentat de Sarajevo	6-9 sept. 1914 Bataille de la Marne	6 avril 1917 Entrée en guerre des Etats-Unis	11 novembre 1918 Armistice
----------------------------------------------------------	--------------------------------------	----------------------------------------	-------------------------------------------------	-------------------------------

Guerre de mouvement : série de batailles de type « classique » faites de charges massives, de charges de cavaleries, du « tout offensif ».

Guerre de position : les adversaires, ne pouvant plus se battre à terrain découvert, s'enterrent et mènent, presque face-à-face, une guerre nouvelle dans les tranchées.

Le système des tranchées. (Source : manuel Nathan fere, 2016)
Notions, mots clés :

Guerre totale : guerre qui mobilise l'ensemble de la population et des ressources d'un pays.

Exemple de séquence produite avec des ressources d'Eduthèque en CAP

FIN