

POUR L'ÉCOLE
DE LA CONFIANCE

Webinaire

D'COL dispositif d'accompagnement interactif en français, mathématiques et anglais



RÉGION ACADÉMIQUE
PROVENCE-ALPES-CÔTE D'AZUR

MINISTÈRE
DE L'ÉDUCATION NATIONALE
ET DE LA JEUNESSE

MINISTÈRE
DE L'ENSEIGNEMENT SUPÉRIEUR,
DE LA RECHERCHE
ET DE L'INNOVATION



Pascale MICHELS, chargée de mission à la DANE
Florence OLLIVIER, chargée de mission à la DANE
Miléna DELETTE, chargée de communication au CNED



Objectifs

Découvrir les ressources pédagogiques de la plateforme et les usages possibles en français, mathématiques et anglais

Déroulement

un temps de présentation

un temps de questions-réponses

Sommaire

1. Qu'est-ce que D'COL? A qui cela s'adresse-t-il?
2. Les rôles du référent d'établissement
3. Les rôles des professeurs
4. Les usages et les ressources

1.

La plateforme D'COL : des ressources pédagogiques

4500 exercices interactifs

200 vidéos : les fondamentaux

Fiches de cours et rappels de cours



1.

D'COL s'adresse

aux élèves de cycle 3

à une classe entière ou à des groupes de besoins

aux élèves dans le cadre du dispositif devoirs faits

1.

D'COL s'adresse

- aux établissements des réseaux prioritaires, sans inscription. Les identifiants sont envoyés au début de l'année scolaire

- à tous les autres établissements, sur demande : un formulaire sera mis en ligne par D'COL sur leur site

Contact : pascale.michels@ac-aix-marseille.fr

1.

Le dispositif allie présentiel et en ligne :

l'élève est accompagné en classe mais aussi en mobilité, à distance, à la maison



1.

Un accompagnement individualisé et personnalisé

Rendre l'élève acteur et autonome

Lui apprendre à utiliser des ressources numériques adaptées à son niveau :

Tests, fiches de cours et exercices




1.

Tom, un agent conversationnel capable de guider les élèves



1.

Des enseignants tuteurs CNED, en ligne, pour 25% des élèves inscrits



TOM
Ton assistant virtuel

bonjour tom

Bonjour Teddy !

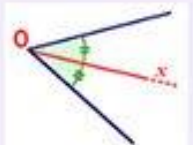
je ne comprends pas l'exercice

Qu'est-ce que tu ne comprends pas Teddy ?

[Un mot de vocabulaire](#)
[Ce qu'il faut faire](#)

c'est quoi une bissectrice

La **bissectrice** est une demi-droite qui divise un angle en deux angles égaux.




Ici, la **bissectrice** est la demi-droite [Ox).

[Pour en savoir plus et t'entraîner, clique ici.](#)

Besoin d'une aide complémentaire ? [Contacte un tuteur CNED.](#)

Demander



Tuteur du CNED

Souhaites-tu être mis en relation avec un tuteur CNED en ligne ?

[Oui](#)
[Non](#)

Tu vas être mis en contact avec un tuteur CNED.
Tu ne parles donc plus à TOM..

Tuteur du CNED

je ne comprends pas l'exercice

Je te demande un instant, je regarde l'exercice !

Je vois que tu as ouvert l'exercice 4, maintenant ?

oui, dans l'exercice 4, je vois pas l'angle A

As-tu bien lu la fiche de cours ?

Demander

1.

Un site en ligne

<https://dcol.fr>



Bienvenue sur D'COL

L'ACCOMPAGNEMENT INTERACTIF DU CNED



Les champs précédés d'un * sont obligatoires.

* Identifiant

* Mot de passe

J'ai perdu mon mot de passe

Connexion



MINISTÈRE
DE L'ÉDUCATION
NATIONALE ET
DE LA JEUNESSE

CNED

Informations légales @ 2020 CNED

POUR L'ÉCOLE
DE LA CONFIANCE

POUR L'ÉCOLE
DE LA CONFIANCE



1.

Le référent d'établissement

Les professeurs

Les élèves

2.

Le rôle du référent établissement



Tableau de bord - Référent établissement



Inscription des élèves
et des professeurs



Gestion du tutorat



Gestion des mots
de passe



Suivi des élèves



Répartition des élèves
par professeur



Statistiques
connexions

2.

Le référent établissement inscrit les élèves sur D'Col :

Inscrire des élèves sur D'COL via SIECLE

Procédure d'inscription

- Connectez-vous à votre compte « Référent Etablissement ».
- Sur la page d'accueil, cliquez sur la rubrique « Inscrire des élèves et des professeurs ».



2.

Le référent établissement choisit les élèves qui bénéficieront du tutorat :



Gestion du tutorat

2.

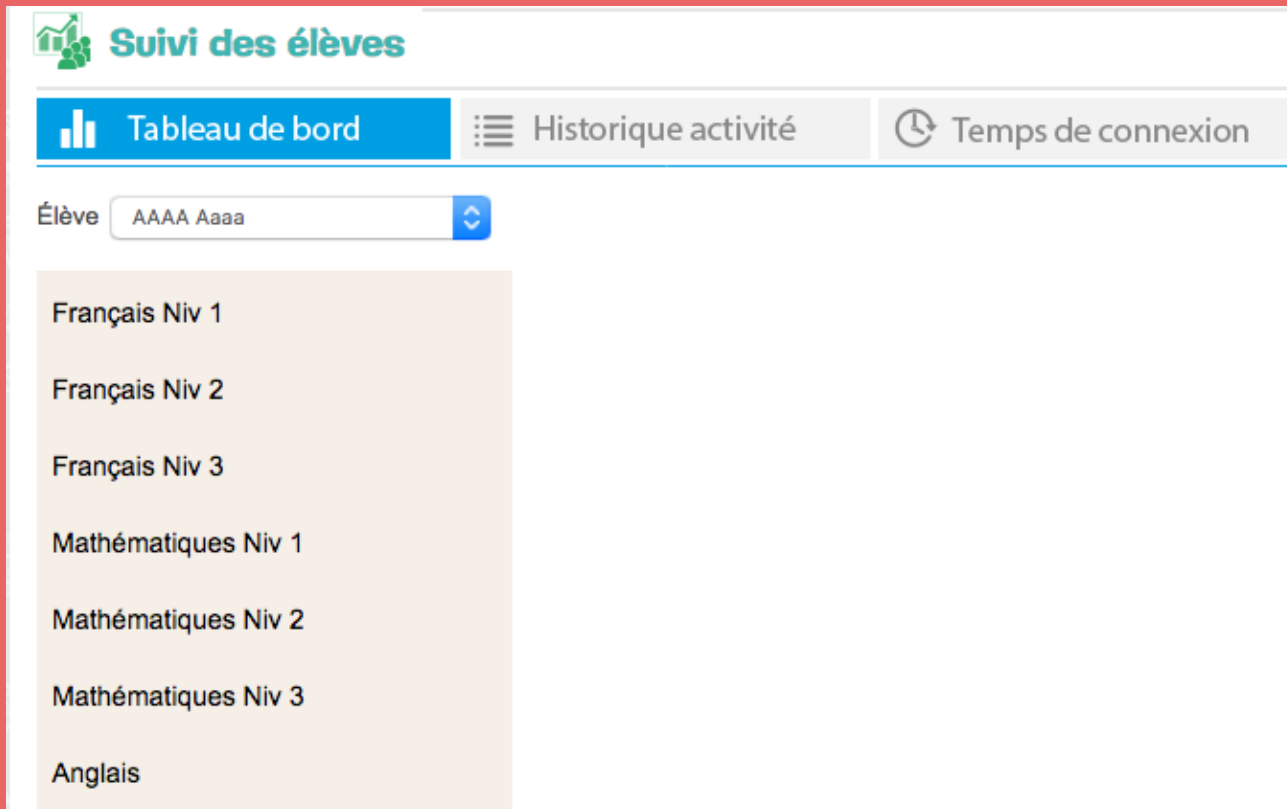
Le référent établissement peut réinitialiser les mots de passe oubliés :



Gestion des mots
de passe

2.

Le référent établissement a accès au suivi des élèves :



The screenshot displays the 'Suivi des élèves' (Student Tracking) interface. At the top, there is a navigation bar with three tabs: 'Tableau de bord' (Dashboard), 'Historique activité' (Activity History), and 'Temps de connexion' (Connection Time). Below the navigation bar, there is a search field labeled 'Élève' with the text 'AAAA Aaaa' and a dropdown arrow. A dropdown menu is open, listing the following subjects and levels:

- Français Niv 1
- Français Niv 2
- Français Niv 3
- Mathématiques Niv 1
- Mathématiques Niv 2
- Mathématiques Niv 3
- Anglais

2.

Le référent répartit les élèves par professeur

 Retour tableau de bord

 |  | 

Répartition des élèves par professeur

Répartir les élèves

[Répartition des élèves par professeur](#)

En tant que référent établissement, vous pouvez affecter les élèves aux enseignants.
Chaque enseignant pourra ensuite, à sa convenance, répartir ses élèves dans différents groupes.

Choisissez un enseignant :

Enseignant 

Choisissez les élèves rattachés à l'enseignant Pascale Michels :

Remarque : pour changer l'affectation d'un élève, désélectionnez l'élève pour l'enseignant effecté, choisissez le nouvel enseignant puis sélectionnez l'élève dans la liste.

| | Nom Prénom ▲ | Classe ▲ | Enseignants |
|-------------------------------------|--------------|----------|-------------------------------|
| <input checked="" type="checkbox"/> | AAAA Aaaa | 6 3 | Pascale Michels, Pascale Bena |

2.

Le référent a accès aux statistiques



Statistiques du bon de commande

| | |
|--|---------------|
| Etat du bon de commande : | Actif |
| Nombre de comptes élève actifs (utilisés au moins une fois) : | 67 |
| Nombre de comptes élève inactifs (jamais utilisés) : | 60 |
| Taux d'élèves actifs pour l'établissement : | 52,76 % |
| Nombre de comptes professeur actifs (utilisés au moins une fois) : | 4 |
| Nombre de comptes professeur inactifs (jamais utilisés) : | 3 |
| Nombre total de connexions pour l'établissement : | 1543 |
| Durée globale de connexion pour l'établissement : | 38 j 1 h 8 mn |

Durée et nombre de connexions par jour calendaire pour l'établissement

Durée et nombre de connexions par jour de la semaine pour l'établissement

Durée et nombre de connexions par tranche horaire pour l'établissement

Statistiques élèves

3.

Les professeurs répartissent les élèves par groupe

[← Retour page précédente](#)

[Gestion des recommandations](#) | [Suivi des élèves](#) |



Choisir mes élèves

Choisissez un groupe :

Groupe élève

[Renommer groupe](#)

Sélectionnez le ou les élèves que vous souhaitez suivre dans ce groupe via votre compte professeur :

NB : pour changer un élève de groupe, désélectionnez l'élève dans son groupe, choisissez le nouveau groupe puis sélectionnez celui-ci.

62 élèves sont attachés à votre compte professeur dans **Groupe 01** :

3.

Les professeurs peuvent

- faire des recommandations de parcours personnalisés selon les élèves directement sur la plateforme



Parcours guidés

Retour au sommaire

Gestion des recommandations | Suivi des élèves | ✉ | 👤 | ⏻



Suivi des élèves

Gérer mots de passe

Choisir mes élèves



Tableau de bord



Historique activité



Temps de connexion

3.

Les professeurs peuvent

- faire des recommandations de parcours personnalisés selon les élèves en dehors de la plateforme (ENT, logiciel de vie scolaire...)



Parcours en semi-autonomie

Retour au sommaire

Gestion des recommandations | Suivi des élèves | ✉ | 👤 | ⏻

 Suivi des élèves

Gérer mots de passe

Choisir mes élèves

 Tableau de bord

 Historique activité

 Temps de connexion

3.

Les professeurs peuvent choisir leurs activités à partir d'un accès par item des compétences

The screenshot shows the D'COL platform interface. At the top, there are navigation icons for home, recommendations, student tracking, email, user profile, and power. Below this is the header 'Les exercices d'entraînement D'COL' with two tabs: 'Accès par activités' and 'Accès par items'. The main content area is divided into three subject tabs: 'FRANÇAIS', 'MATHÉMATIQUES' (selected), and 'ANGLAIS'. Under 'MATHÉMATIQUES', there are two sub-sections: 'Nombres et calculs' and 'Grandeurs et mesures'. The 'Nombres et calculs' section is further divided into 'Utiliser et représenter les grands nombres entiers, des fractions simples, les décimaux' and 'Composer, décomposer les grands nombres entiers, en utilisant des regroupements par milliers'. The 'Utiliser et représenter...' section lists activities like calculating with integers and decimals, solving problems with fractions, and organizing data. The 'Composer, décomposer...' section lists activities like understanding units of numeration, applying rules, comparing numbers, and using fractions. The 'Grandeurs et mesures' section lists activities like comparing geometric figures and solving problems with large numbers. The 'Niveau 1' section lists activities like reading and writing numbers in digits and letters, and decomposing numbers.

Navigation: Gestion des recommandations | Suivi des élèves | ✉ | 👤 | ⏻

Header: Les exercices d'entraînement **D'COL**

Tabs: Accès par activités | Accès par items

Subjects: FRANÇAIS | **MATHÉMATIQUES** | ANGLAIS

Nombres et calculs

Utiliser et représenter les grands nombres entiers, des fractions simples, les décimaux

- Calculer avec des nombres entiers et des nombres décimaux
- Résoudre des problèmes avec des fractions simples, les nombres décimaux et le calcul
- Organisation et gestion de données
- Proportionnalité

Grandeurs et mesures

- Comparer, estimer, mesurer des grandeurs géométriques : longueur, aire, volume, angle
- Utiliser le lexique, les unités, les instruments de mesures spécifiques de ces grandeurs
- Résoudre des problèmes impliquant des grandeurs avec des entiers et des décimaux
- Proportionnalité

Composer, décomposer les grands nombres entiers, en utilisant des regroupements par milliers

- Comprendre les unités de numération (unités, dizaines, centaines, milliers, millions, milliards) et leurs relations
- Comprendre et appliquer les règles de la numération aux grands nombres (jusqu'à 12 chiffres)
- Comparer, ranger, encadrer des grands nombres entiers, les repérer et placer sur une demi-droite graduée
- Comprendre et utiliser la notion de fractions simples : - Écritures fractionnaires
- Comprendre et utiliser la notion de fractions simples : - Diverses désignations des fractions
- Repérer et placer des fractions sur une demi-droite graduée adaptée
- Encadrer une fraction par deux nombres entiers consécutifs
- Établir des égalités entre des fractions simples
- Comprendre et utiliser la notion de nombre décimal
- Associer diverses désignations d'un nombre décimal (fractions décimales, écritures à virgule et décompositions)

NIVEAU 1

- Nombres > Les nombres entiers (jusqu'à 999) > Lire et écrire en chiffres les nombres jusqu'à 999
- Nombres > Les nombres entiers (jusqu'à 999) > Lire et écrire en lettres les nombres jusqu'à 999
- Nombres > Les nombres entiers (jusqu'à 999) > Connaitre la valeur des chiffres d'un nombre
- Nombres > Les nombres entiers (jusqu'à 999) > Comparer et encadrer des nombres entiers
- Nombres > Les nombres entiers (jusqu'à 999) > Ranger des nombres entiers
- Nombres > Les nombres entiers (jusqu'à 999 999) > Écrire des nombres en chiffres et en lettres
- Nombres > Les nombres entiers (jusqu'à 999 999) > Associer différentes écritures d'un nombre
- Nombres > Les nombres entiers (jusqu'à 999 999) > Connaitre la valeur des chiffres d'un nombre
- Nombres > Les nombres entiers (jusqu'à 999 999) > Décomposer des nombres entiers

3.

Les professeurs ont accès à l'historique des activités des élèves

09/04/2020

Français Niveau 3 > Lecture et compréhension > L'organisation d'un texte en paragraphes > Début et fin d'un paragraphe > Exercice 1 Q1-2

Français Niveau 3 > Lecture et compréhension > L'organisation d'un texte en paragraphes > Début et fin d'un paragraphe > Exercice 2

Français Niveau 3 > Conjugaison > Le verbe et les temps > Le verbe > Exercice 1 Q1-3

Français Niveau 3 > Conjugaison > Le verbe et les temps > Le verbe > Exercice 2

Français Niveau 3 > Conjugaison > Le verbe et les temps > Les temps du récit > Exercice 1 Q1-2

Français Niveau 3 > Conjugaison > Le verbe et les temps > Les temps du récit > Exercice 2 Q1-2

Français Niveau 3 > Conjugaison > Le verbe et les temps > Les temps du récit > Exercice 3 Q1-2

Français Niveau 3 > Conjugaison > Le verbe et les temps > Les temps du récit > Exercice 4 Q1-2

Français Niveau 3 > Conjugaison > Le verbe et les temps > Les temps du récit > Exercice 5 Q1-2

Français Niveau 3 > Conjugaison > Le verbe et les temps > Les temps du récit > Exercice 6

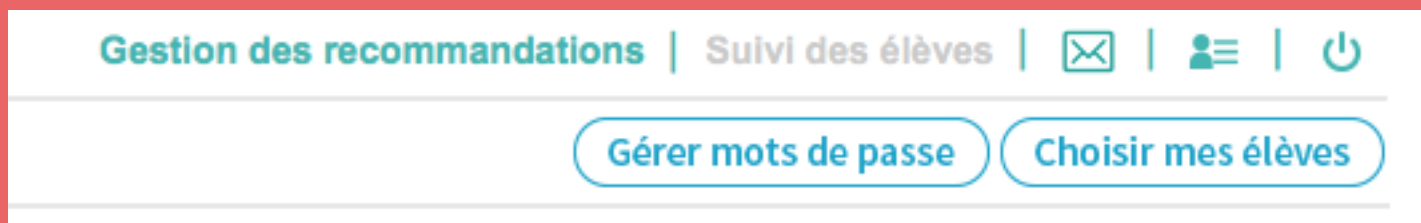
Français Niveau 3 > Conjugaison > Le verbe et les temps > Les temps du récit > Exercice 7 Q1-2

Français Niveau 3 > Conjugaison > Le verbe et les temps > Les temps du récit > Exercice 8 Q1-2

3.

Les professeurs peuvent réinitialiser les mots de passe oubliés par les élèves

L'identifiant est du type prenom.nom



4.

Première connexion des élèves : validation des conditions d'utilisation et choix du mot de passe

Les champs précédés d'un * sont obligatoires.

Prends bien soin de lire les conditions d'utilisation et de les accepter

Code de conduite à destination des élèves inscrits dans le cadre du dispositif D'Col

En te connectant à ton espace sur D'Col, tu t'engages à respecter le code de conduite qui s'applique, et en particulier :

- Tu t'engages à ne pas communiquer à d'autres personnes les informations et contenus de cours que tu trouveras sur le site ;
- Tu t'engages à ne pas transmettre ton identifiant et ton mot de passe à tes camarades de classe ou à toute autre personne ;
- Tu t'engages à ne pas diffuser, sur le site, d'informations personnelles, comme ton numéro de téléphone, ton adresse, ton adresse mail, etc. ;
- Tu t'engages à ne pas diffuser d'informations concernant tes camarades et professeurs, (exemple : leurs numéros de téléphone, adresse, etc.) ;
- Tu t'engages à te comporter de façon correcte dans tes propos lors de l'utilisation du site : pas d'insulte, pas de chantage, pas de propos raciste, etc.
- Tu t'engages à ne pas publier sur le site de textes, de photos, de chanson, de son ou de vidéo qui appartiennent à d'autres personnes.

Attention, si tu ne respectes pas ces obligations, le Cned pourra suspendre ton accès au site D'col.

* En cochant cette case, j'accepte toutes les conditions ci-dessus. [Suivant](#)

Français Niv 1

Français Niv 2

Français Niv 3

Mathématiques Niv 1

Mathématiques Niv 2

Mathématiques Niv 3

Anglais

Lecture et compréhension

- L'organisation d'un texte en paragraphes
- Insertion de dialogues dans un récit
- Liens logiques et chronologiques
- Eviter les répétitions
- Compréhension de divers genres littéraires
- Les caractéristiques des genres littéraires

Vocabulaire

- L'origine des mots et le dictionnaire
- Champs et réseaux de mots
- Les familles de mots
- Le sens des mots
- Les registres de langue

Grammaire

- Classes grammaticales
- Fonctions et compléments essentiels
- Les groupes et compléments dans une phrase
- Les accords
- Phrases, formes et types de phrases

Conjugaison

- Le verbe et les temps
- Le mode indicatif
- Les autres modes
- Les terminaisons verbales à ne pas confondre

Orthographe grammaticale

- L'accord des noms
- Les homophones grammaticaux

Orthographe lexicale

- Relations entre sons et lettres
- L'orthographe des mots fréquents
- Les homophones lexicaux
- Règles d'orthographe

1.

Les piliers de
l'apprentissage

L'attention

L'engagement
actif

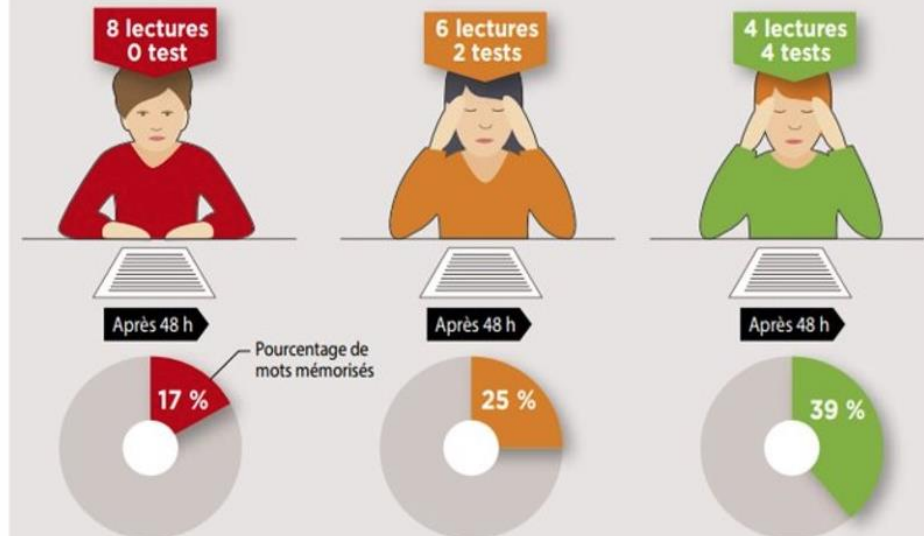
La
consolidation

Le retour
d'information

1.

La consolidation

Fig. 1 Se tester pour mieux mémoriser



▲ Trois groupes doivent mémoriser une liste de 50 mots grâce à trois stratégies différentes. Ils sont évalués au bout de 48 heures sur leur capacité à se les rappeler. Le groupe qui mémorise le mieux est celui qui s'entraîne le plus au rappel des mots, au lieu de simplement les relire. Cet « effet test » est un résultat bien établi en psychologie cognitive.

Source : F.M. Zarombi et al., *Memory & Cognition*, 38, 995, 2010.

Source : La recherche n°539 - Septembre 2018



Bienvenue sur D'COL

L'ACCOMPAGNEMENT INTERACTIF DU CNED



Les champs précédés d'un * sont obligatoires.

* Identifiant

* Mot de passe

[J'ai perdu mon mot de passe](#)

Questions / Réponses

**Merci d'avoir participé à
ce webinaire**

Nous vous remercions de consacrer quelques minutes pour compléter ce bref questionnaire d'évaluation. Cela nous aidera à adapter au mieux l'offre de formation en ligne :

<https://bit.ly/eval-webinaire>

Retrouvez l'enregistrement de ce webinaire sur le site du numérique éducatif de la DANE :

<http://www.pedagogie.ac-aix-marseille.fr/webinaire>



DES WEBINAIRES
POUR SE FORMER
À DISTANCE,
EN DIRECT OU EN
REPLAY

40 À
60 MI-
NUTES

 **DANE**
AIX-MARSEILLE

 **WEBINAIRE**
Planning des formations en ligne

<https://www.pedagogie.ac-aix-marseille.fr/webinaire>

INSCRIVEZ-VOUS
POUR ASSISTER
À UN WEBINAIRE
PROPOSÉ PAR LA
DANE D'AIX-
MARSEILLE.

 VOUS RECEVEZ
UN LIEN DE
CONNEXION

 @DANE_Aix_Mrs

D'autres webinaires seront programmés à la rentrée :

Notamment D'Col avec la nouvelle interface

Crédits

Présentatrices :

pascale.michels@ac-aix-marseille.fr

Professeure de Lettres Modernes, chargée de mission à la DRANE

Milena.Delette@ac-cned.fr

Chargée de communication au CNED

Modératrice :

Florence.ollivier@ac-ax-marseille.fr

Professeure d'Education Musicale, chargée de mission à la DRANE



POUR L'ÉCOLE DE LA CONFIANCE



RÉGION ACADÉMIQUE
PROVENCE-ALPES-CÔTE D'AZUR

MINISTÈRE
DE L'ÉDUCATION NATIONALE
ET DE LA JEUNESSE

MINISTÈRE
DE L'ENSEIGNEMENT SUPÉRIEUR,
DE LA RECHERCHE
ET DE L'INNOVATION

