

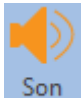


## I) Insérer un fichier audio

1. Positionner le curseur à l'endroit où vous souhaitez insérer votre bande son.

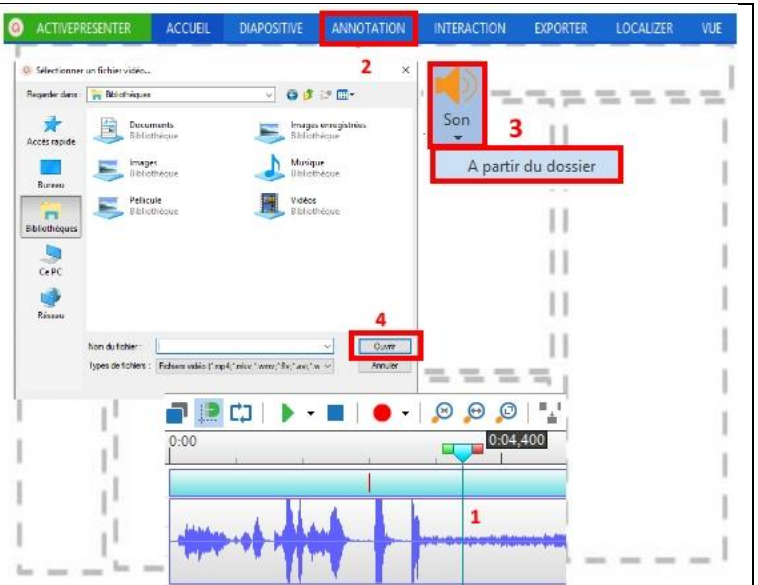
2. Cliquer sur l'onglet **ANNOTATION**



3. Choisir , puis cliquer sur **A partir du dossier**

4. Choisir le fichier audio que vous souhaitez importer, puis cliquer sur **Ouvrir**.

*Le fichier audio s'ajoute sur votre ligne du temps. Vous pouvez ensuite découper votre bande son de la même manière que la piste vidéo (Cf : Fiche ActivePresenter-14)*



## II) Modifier le volume d'une piste audio

5. Sélectionner l'objet audio (*celui-ci devient bleu*)

6. Dans la fenêtre « **chronologie** », cliquer sur 



7. Régler le volume de sortie

*Il est possible de couper le son en cochant la case « Muet ».  
Ce réglage est également réalisable de la même manière sur une piste vidéo.*

