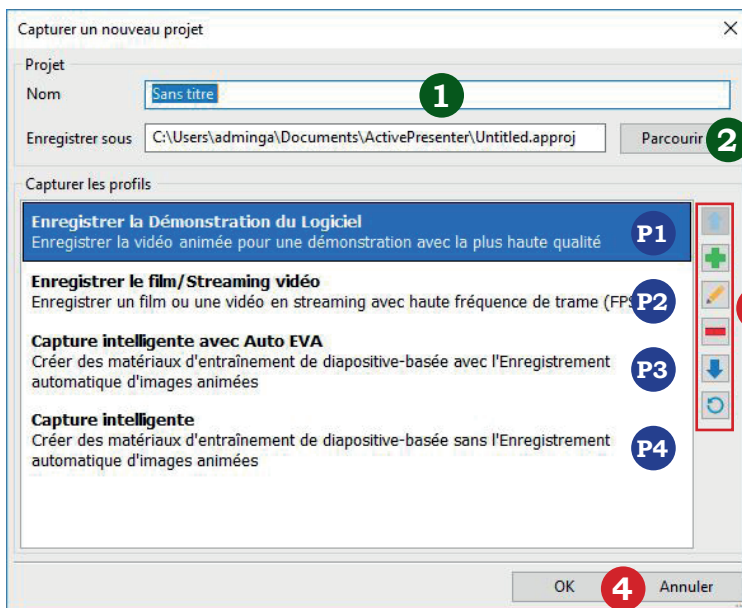
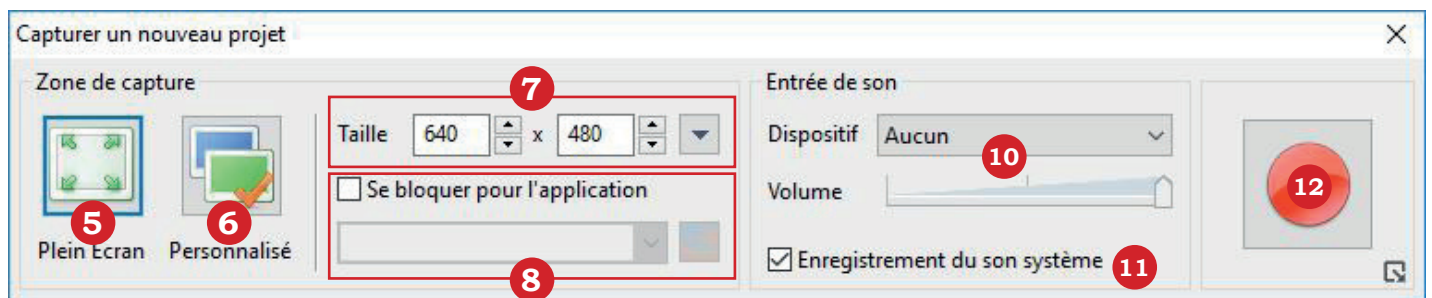


Active Presenter permet d'enregistrer l'écran de l'ordinateur et offre de nombreuses options de capture (taille de la capture, son, focalisation du curseur, etc.)

Que cela soit au moment de la création d'un nouveau projet ou lors de l'ajout d'une diapositive de capture, la procédure pour enregistrer l'écran est toujours la même, notamment elle débute par le choix du profil de capture (création ou parmi les quatre profils par défaut).

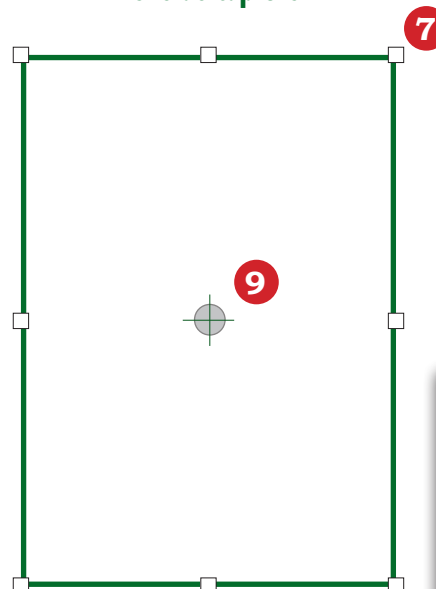


- 1 Entrer le nom du projet
 - 2 Sélectionner l'emplacement du projet
 - 3 Créer, modifier et gérer les profils de capture
 - 4 Valider pour lancer la capture
- 4 profils prédéfinis**
- P1 Capture en continu de haute qualité
 - P2 Capture en continu de bonne qualité (adaptée pour le web)
 - P3 Capture à chaque action de clavier et de souris (glisser-déposer et scrolling inclus)
 - P4 Capture à chaque action de clavier et de souris (sans les glisser-déposer et scrolling)



- 5 Pour une capture plein écran (Non disponible pour les diapositives de capture)
- 6 Pour personnaliser la zone de capture (Non disponible pour les diapositives de capture)
- 7 Pour modifier ou sélectionner la taille de la zone de capture
- 8 Pour limiter la capture à la fenêtre d'une application
- 9 Pour déplacer la zone de capture
- 10 Pour paramétrer les paramètres de l'enregistrement audio
- 11 Pour enregistrer les sons internes du système
- 12 Pour lancer la capture

Zone de capture



La zone de capture peut être déplacée durant l'enregistrement.

Lors de la création de Diapositives de capture, la taille de la zone de capture est imposée par la taille des diapositives du projet.