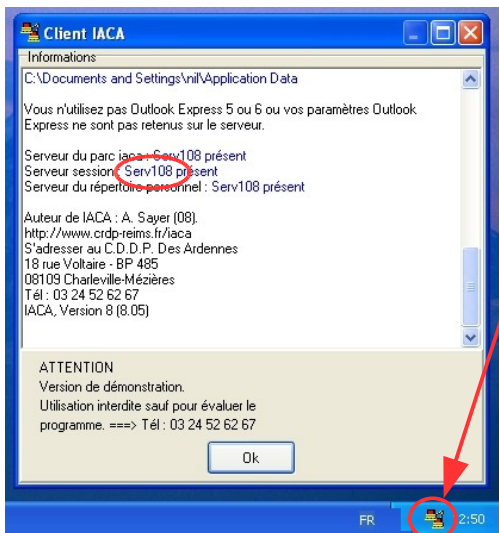


IACA : TRAVAUX

Document Ressource

1 LANCER LE MODULE TRAVAUX

Si l'icône est sur le bureau, double cliquer dessus !



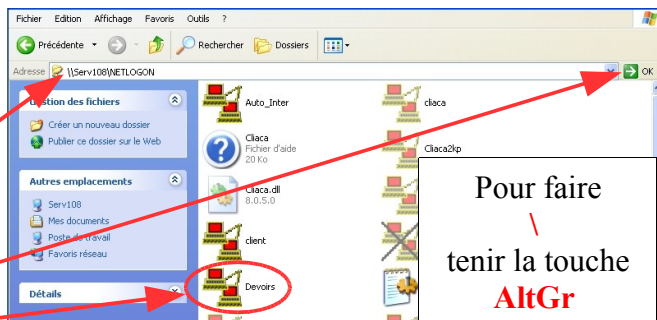
Sinon, double cliquer sur la petite icône IACA en bas à droite de votre écran : vous retrouvez les informations données au moment où vous ouvrez votre session.

Noter le **nom du serveur** (ou le sélectionner et le copier) *Serv108 sur cet exemple*

Ouvrir une fenêtre (par exemple « Mes documents ») et taper dans la barre d'adresse : \\NomDuServeur\NETLOGON ;

valider avec **OK**

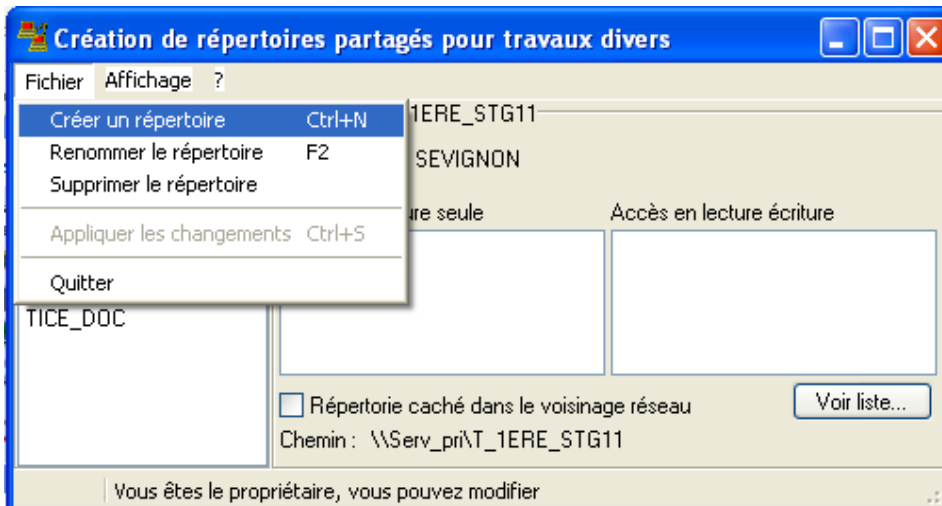
Lancer **Travaux** à partir du programme



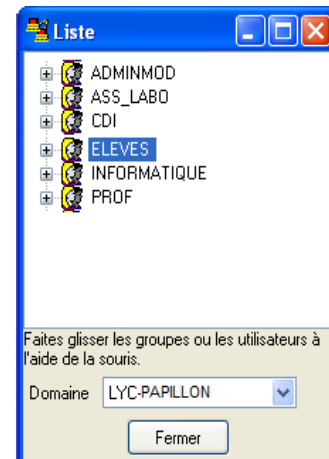
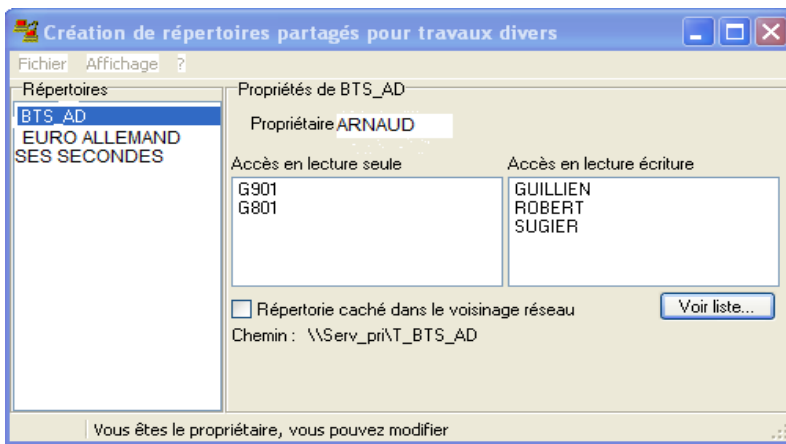
Pour faire
tenir la touche **AltGr**
et taper la touche **8**

2 CREER UN GROUPE

Pour créer un groupe de travail, créer un répertoire



On attribue ensuite les droits aux utilisateurs

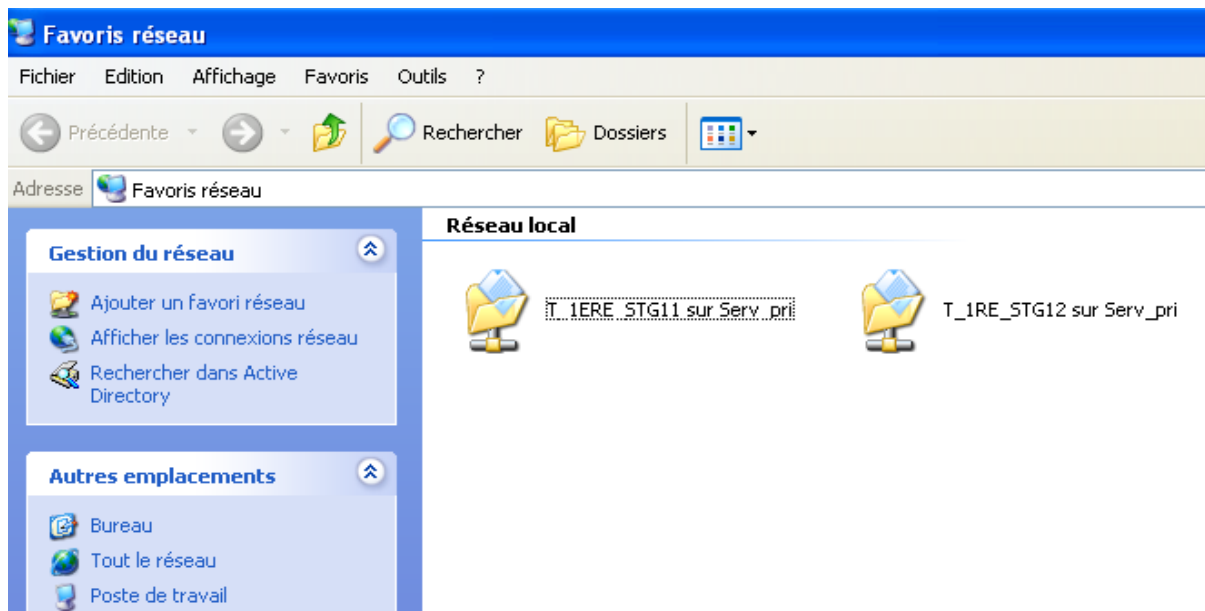


Pour sélectionner des élèves un par un, on les coche dans la liste, pour sélectionner une classe complète il suffit de cliquer-glisser-déposer dans la fenêtre des droits donnés (dans l'illustration ci-dessus, des droits restreints).

Pour valider la création du groupe, quitter ou **CTRL + S** pour appliquer les changements que seul le propriétaire peut effectuer.

3 DEPOT D'UN DOCUMENT

Après avoir copié le document à distribuer (il sera dans le presse papier), Ouvrir Favoris réseau



Les répertoires partagés par Travaux se reconnaissent par leur nom. Le nom de partage commence toujours par T_.

Le chemin d'accès à partir des stations est de la forme...

\\SERVEUR\T_ESSAI ou \\SERVEUR\T_ESSAI\$

